

گزارش بازدید آموزشی-فرهنگی از مدارس ترکیه



مدارس بازديد شده در آلانيا و استانبول

Doğ a Koleji (alanya)	مدرسه دئا كالج	▶
Bahçeşehir school (alanya)	مدرسه باهچه شهير	▶
ted school (alanya)	مدرسه تد	▶
marmara schools (İSTANBUL)	مدرسه مارمارا	▶
bilfen schools (İSTANBUL)	مدرسه بيلفن	▶

دنا كالج



▶ از سال ۱۹۹۱ تأسیس شد

▶ فلسفه آموزش "یادگیری مبتنی بر طبیعت و اجتماع"







ورودی



تصویر و گزیده سخنان آتاتورک

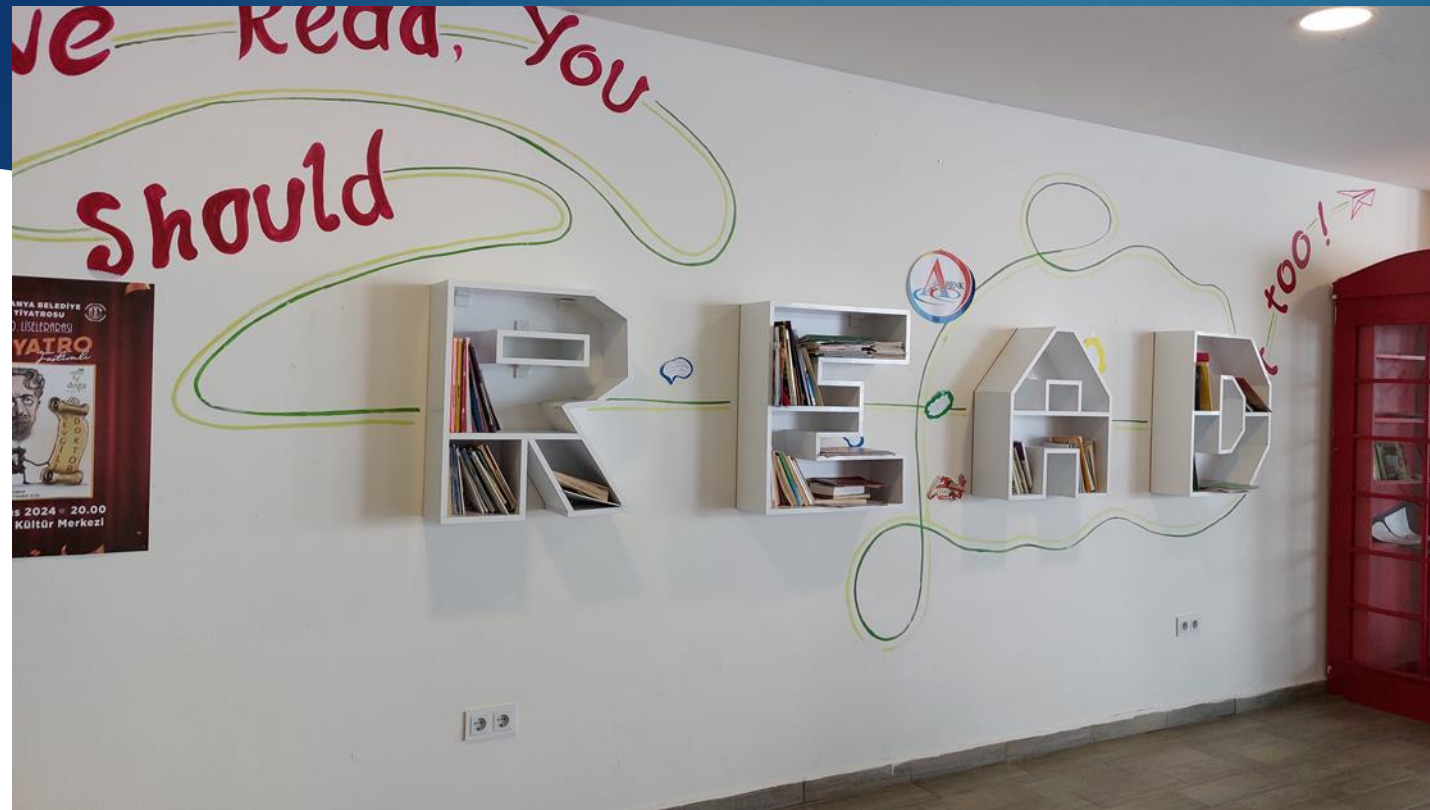
سه پایه های نقاشی

میز پذیرش و پاسخگویی.









YATIRIM
2024
Kültür Merkezi

We Read, You
Should

...too!

نحوه پذیرش

- ▶ از ۳ سالگی تا ۱۷ سالگی
- ▶ ورودی و موارد موثر بر انتخاب دانش آموز (استعداد تحصیلی و رفتار)
- ▶ ۲۴ نفر در هر کلاس

معلمی:

- ▶ نیروی انسانی مجرب
- ▶ ۳۰ تا ۴۵ ساعت در هفته
- ▶ معلم و دستیار معلم در مهد کودک
- ▶ از پایه چهارم معلمان تخصصی

برنامه‌های درسی و غیردرسی:

- ▶ بر اساس برنامه درسی ترکیه (مونته سوری)
- ▶ برنامه‌های ویژه مدرسه: کلاس مناظره و گفت‌وگو، شنا، موسیقی، رقص، رباتیک و برنامه نویسی
- ▶ تدریس در طبیعت
- ▶ تعامل با والدین
- ▶ توجه به فرهنگ و مناسبت‌های داخلی و خارجی (عید نوروز)
- ▶ شرکت در جشنواره‌های خارجی (صربستان)



زبان

- ▶ زبان انگلیسی از ۳ سالگی و زبان آلمانی از پایهٔ چهارم
- ▶ زبان ترکی برای خارجی ها

دبیرستان

- ▶ پذیرش دانش‌آموزان جدید در پایه نهم.
- ▶ انتخاب رشته در پایه یازدهم و دوازدهم در چهار رشته علوم، ادبیات، ریاضی و زبان (مثل دبیرستان های ایران).
- ▶ مراودات آموزشی دثا با دانشگاه میزوری آمریکا (سالانه ۵۰ دانشجو به دانشگاه هایی مثل میزوری، کمبریج و دانشگاه های دیگر ایالت متحده واروپا)
- ▶ مهارت‌های اجتماعی هم براساس برنامه‌های میزواسکول
- ▶ ارزشیابی کمی دانش آموزان: چهار امتحان در سال دو امتحان ترم اول و دو امتحان ترم دوم

مصوبات مالی

شهریه طبق مصوبه دولتی منطبق بر تورم (به جز غذا و کتاب) ▶

حقوق معلمان ▶

مهمترین ویژگی

▶ درک قابلیت‌های بچه‌ها ، استعداد یابی استعدادها و شکوفاکردن استعدادها.





باهچه شهیر

- ▶ تاسیس سال ۱۹۶۸
- ▶ بیش از صد و پنجاه هزار دانش آموز
- ▶ مدل آموزشی STEM+A

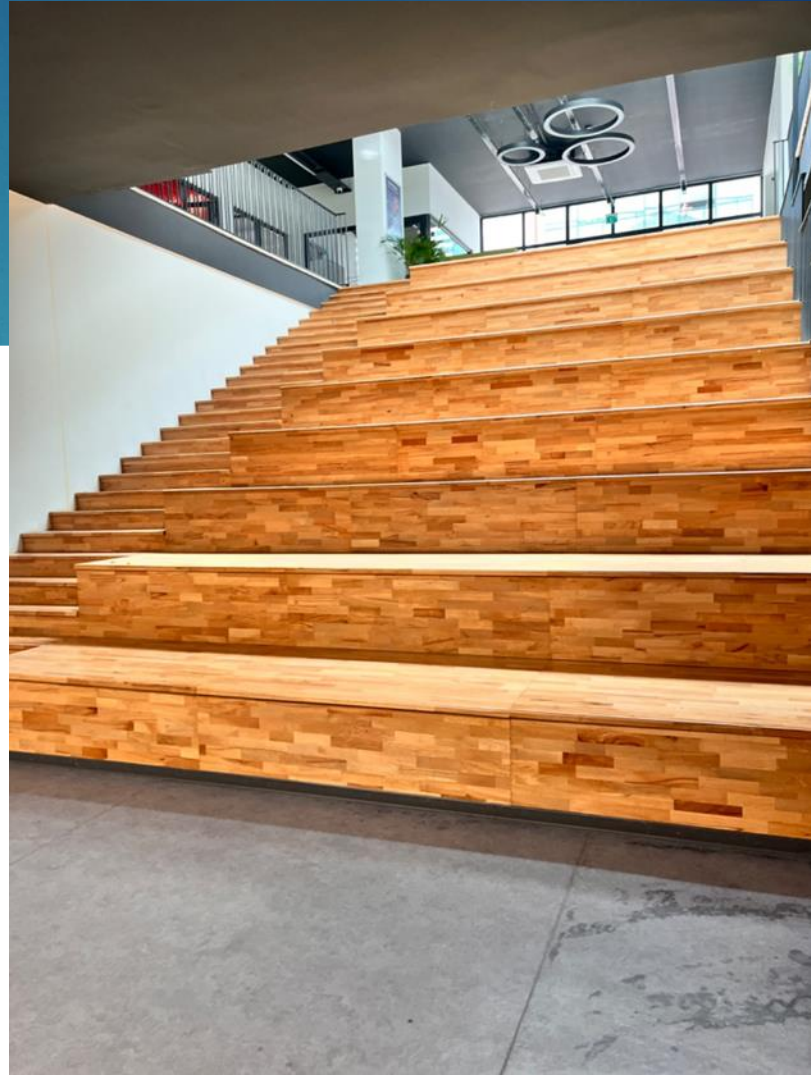


ورودی









نحوه پذیرش

- ▶ ورودی پیش دبستان بدون امتحان از سال گذشته
- ▶ تا پایان مقطع ابتدایی بدون هیچ امتحانی
- ▶ ۲۴ نفر در هر کلاس
- ▶ ساعت شروع ۹ با فاصله کم در مقاطع مختلف

معلمی:

- ▶ انتخاب معلم (رزومه و ارتباط)
- ▶ ۲۶ ساعت در هفته
- ▶ آموزش ضمن خدمت معلمان توسط اساتید دانشگاه باهچه شهیر - آنلاین

برنامه درسی و غیر درسی

- ▶ شیوه آموزش: تلفیقی و پروژه محور (stem+a)
 - ▶ استفاده از ipad برای تکلیف و آموزش نرم افزار method box
 - ▶ انطباق روش آموزش و ارزیابی و تکلیف
 - ▶ آموزش دروس به دو زبان ترکی و انگلیسی
- به این صورت که دانش آموزان در سال دوم از ۴ سال اول درس ریاضی را با دو زبان می آموزند و به همین ترتیب در سال های بعد این شیوه به دروس دیگر نیز تسری خواهد یافت به طوریکه در اولین سال از ۴ سال دوم ۲۰ ساعت در هفته دروس به زبان انگلیسی آموزش داده می شود. (ساعت جداگانه برای زبان ندارند)



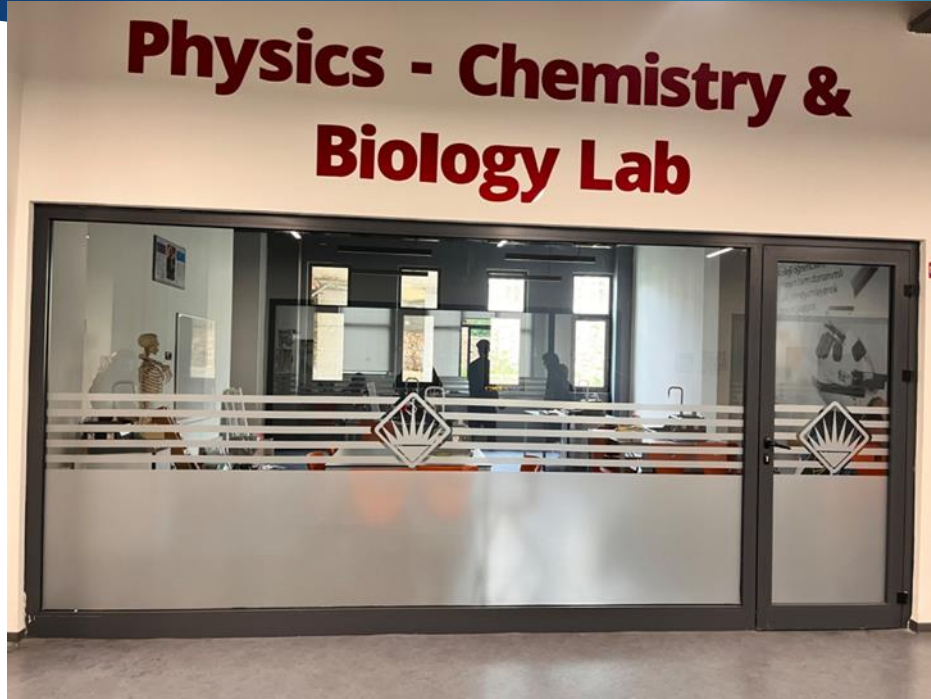
توجه ویژه به تربیت بدنی (بسکتبال، والیبال، فوتبال) ▶

توجه ویژه به موسیقی (ویولون، گیتار، پیانو) ▶



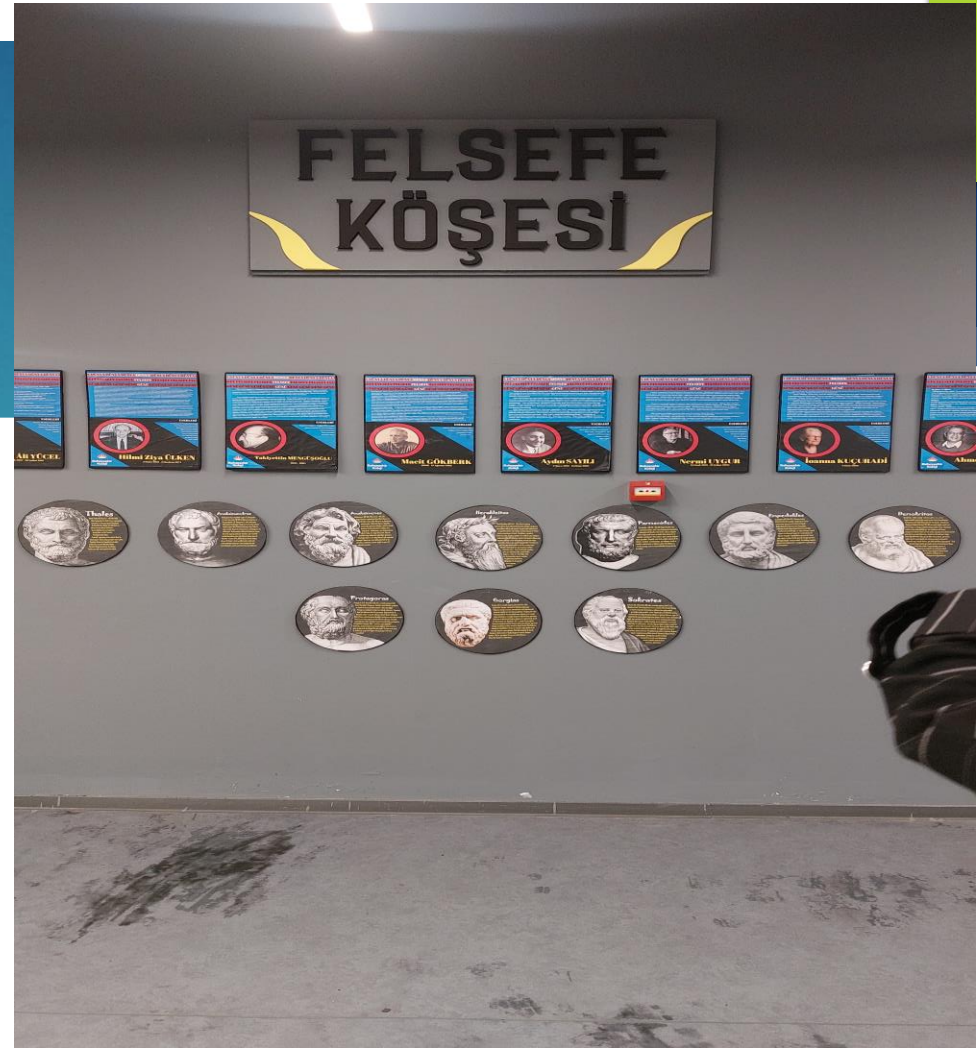


Physics - Chemistry & Biology Lab





"Düşünüyorum,
öyleyse varım"
René Descartes









- ▶ تشویق در موارد تحصیلی فقط در مواردی که نمره بالا آورده باشند به صورت تخفیف و بورسیه
- ▶ تشویق گروهی برای فعالیتهای ورزشی و هنری
- ▶ کارت دادن برای رفتارهای آسیب زننده و مشکلزا
- ▶ مهمترین چالش بعد از کرونا (آموزشی - تربیتی)
- ▶ تربیت دینی
- ▶ مهارت در هنر ورزش و زبان و رباطیک

دبيرستان

دو رويکرد علوم و تکنولوژی ▶

امتحان جامع IGS ▶





13





۴۰ شعبه در ترکیه

از ۶ سالگی تا دانشگاه

۶۳۰ دانش آموز

شهریه سالانه ۲۱۰ هزار لیر

سرویس رفت و آمد

هر ۱۰۰ دانش آموز ترک یک ۳۰ خارجی

ساعت کار ۹ تا ۱۶:۳۰

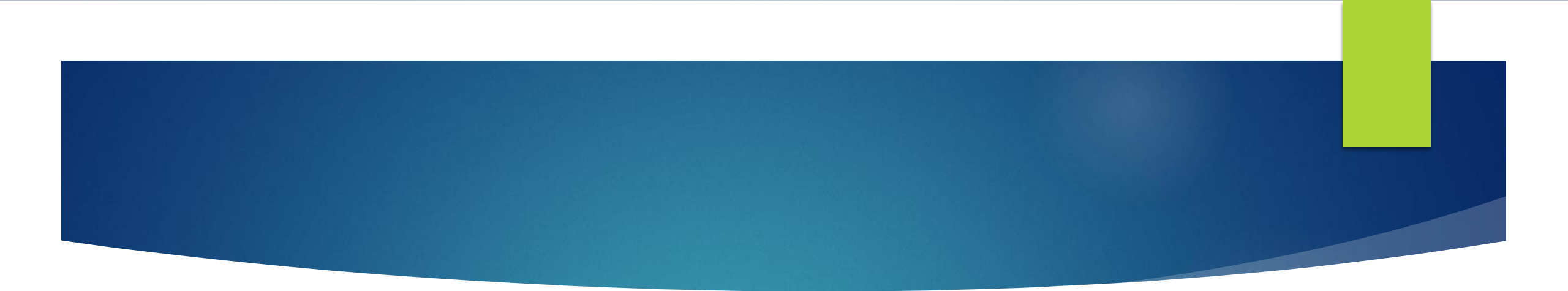
۴-۴-۴ ▶

▶ تشکیل کمیته آموزشی و تصمیم برای تغییر مقطع هر دانش آموز

▶ زبان اصلی ترکی و از ۴ سالگی زبان انگلیسی

▶ ریاضی، اجتماعی، مهارت های زندگی (سه درس اصلی)

▶ درس تاریخ از پایه دوم از پایه هشتم



تنبیه و تشویق ▶

شرکت در جشنواره ها بویژه در رباتیک، فیزیک، شیمی ▶

امتحان نهایی دبستان و اعزام دانش آموز به مدت یکسال به کانادا ▶

بعد از دبیرستان اعزام دانشجو به آلمان ▶

معلمی:

- ▶ آزمون، مصاحبه
- ▶ هر ماه ۳ ساعت کلاس آموزشی آنلاین
- ▶ قرارداد ها ۴ سال در ابتدایی در دبیرستان ۱ ساله
- ▶ هزینه تغذیه معلمان به عهده مدرسه
- ▶ تعامل با والدین و معلمان خارج از مدرسه ایجاد فضای صمیمی





مدرسه مارمارا



سال ۱۹۸۵ بازسازی مجدد ۱۹۹۹ ▶

زیر نظر هولدینگ ▶

مارمارا

- ▶ تربیت دانش‌آموزانی خودباور و شکوفا ، نسل‌هایی با ایده‌های آزاد، دانش آزاد و وجدان آزاد"
- ▶ ماموریت : پرورش شهروندانی در جهان، که به هویت ملی خود افتخار می‌کنند، تجهیزات مورد نیاز عصر اطلاعات را دارند و دارای دیدگاه جهانی هستند، می‌توانند در بسترهای ملی و بین‌المللی حضور داشته باشند،
- ▶ آماده تحصیلات عالی هستند، یادگیری مادام‌العمر را آموخته‌اند و می‌توانند نماینده موفق کشورشان باشند.





ورودی‌ها

▶ بلوغ دانش‌آموزی: معیار تحصیلی و آکادمیک و درس و مشاوره با دانش‌آموز و خانواده

برنامه درسی و غیر درسی

- ▶ Ib سیستم آموزشی ای است که علاوه بر استانداردهای آموزش و پرورش در این مدرسه انجام می شود.
- ▶ هفته ای ۴۰ ساعت درس که شامل دروس علوم ریاضی ادبیات، مهارت های زندگی و تربیت بدنی و فعالیت های گروهی مثل تئاتر رقص (بسته به پایه تحصیلی)
- ▶ شکوفا کردن و پرورش استعداد های هنری نویسندگی و ورزشی مدرسه بچه ها
- ▶ ارزشیابی: به صورت توصیفی دوبار در سال
- ▶ دروس آموزشی و مهارت های فردی اجتماعی - فعالیت کتابخوانی

معلمی:

- ▶ انتخاب معلم فارغ التحصیلان تربیت معلم - ۵ سال سابقه کار
- ▶ هزینه ثابت مدرسه ۶۴۰ هزار لیر و حقوق معلم ۴۰ هزار لیر است

زبان

- ▶ زبان اصلی
- ▶ درس تاریخ به زبان ترکی
- ▶ انگلیسی زبان اصلی و هفته ای دو ساعت یکی از زبانهای فرانسوی اسپانیایی و آلمانی

ورودی (نمایش فعالیتها)

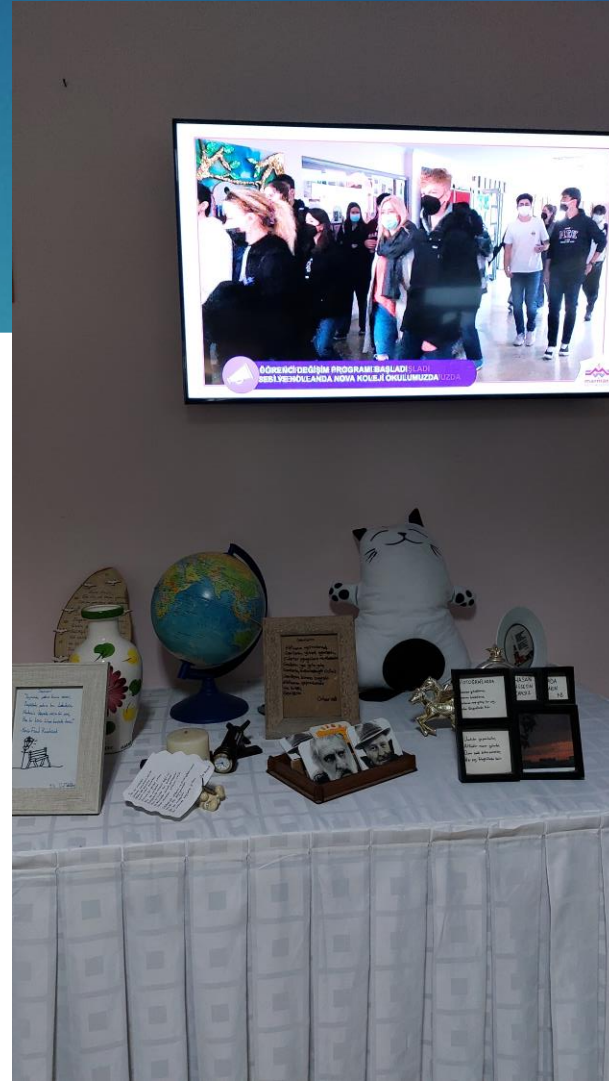






ورودی و نمایش فعالیتها







فضاها و تجهیزات

- ▶ کتابخانه
- ▶ فضایی به گنجایش ۱۵۵ نفر
- ▶ قفسه باز
- ▶ فعالیت ها و آموزش های مربوط به کتابخوانی





غذاخوری و کافه تریا



آمفی تئاتر



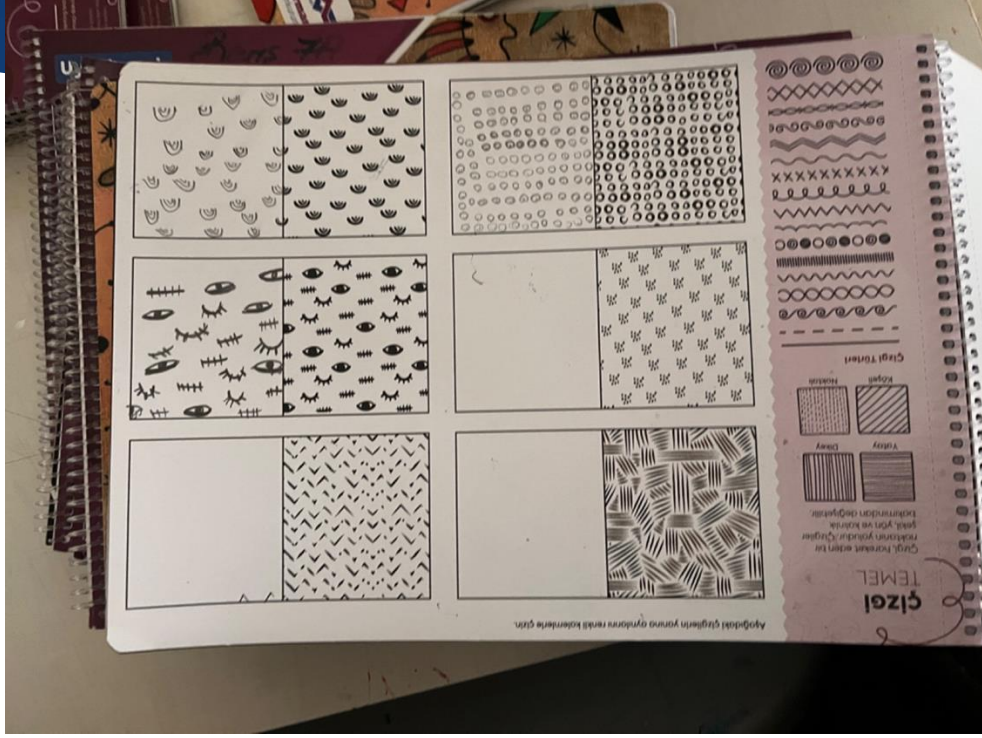
آزمایشگاه ها و کارگاه ها



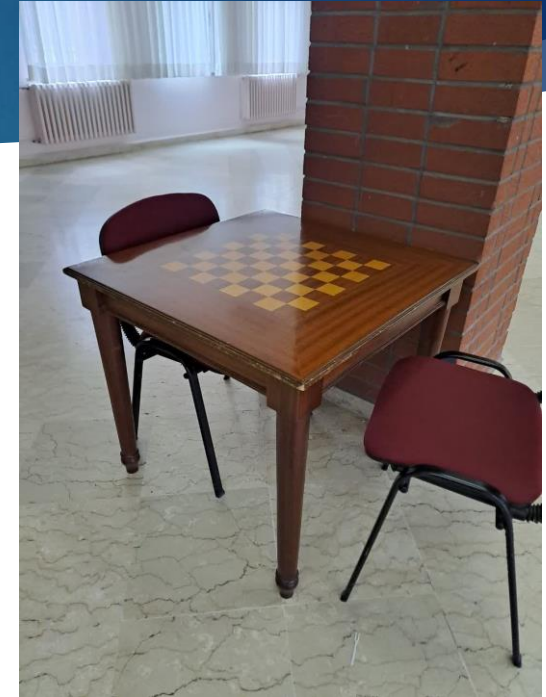


کارگاه هنر





فضاهای ورزشی



استخر







از سال ۱۹۷۴ تاسیس ▶

بیش از ۴۵ شعبه در ترکیه ▶

نام مدرسه : آموزش فنون و رشته های فنی و بومی سازی روشهای آموزش اروپا و آمریکا ▶

فضا و تجهیزات

► مدرسه دارای ۸ سالن ورزشی، ۲ آتلیه موسیقی و ۷ آتلیه هنری

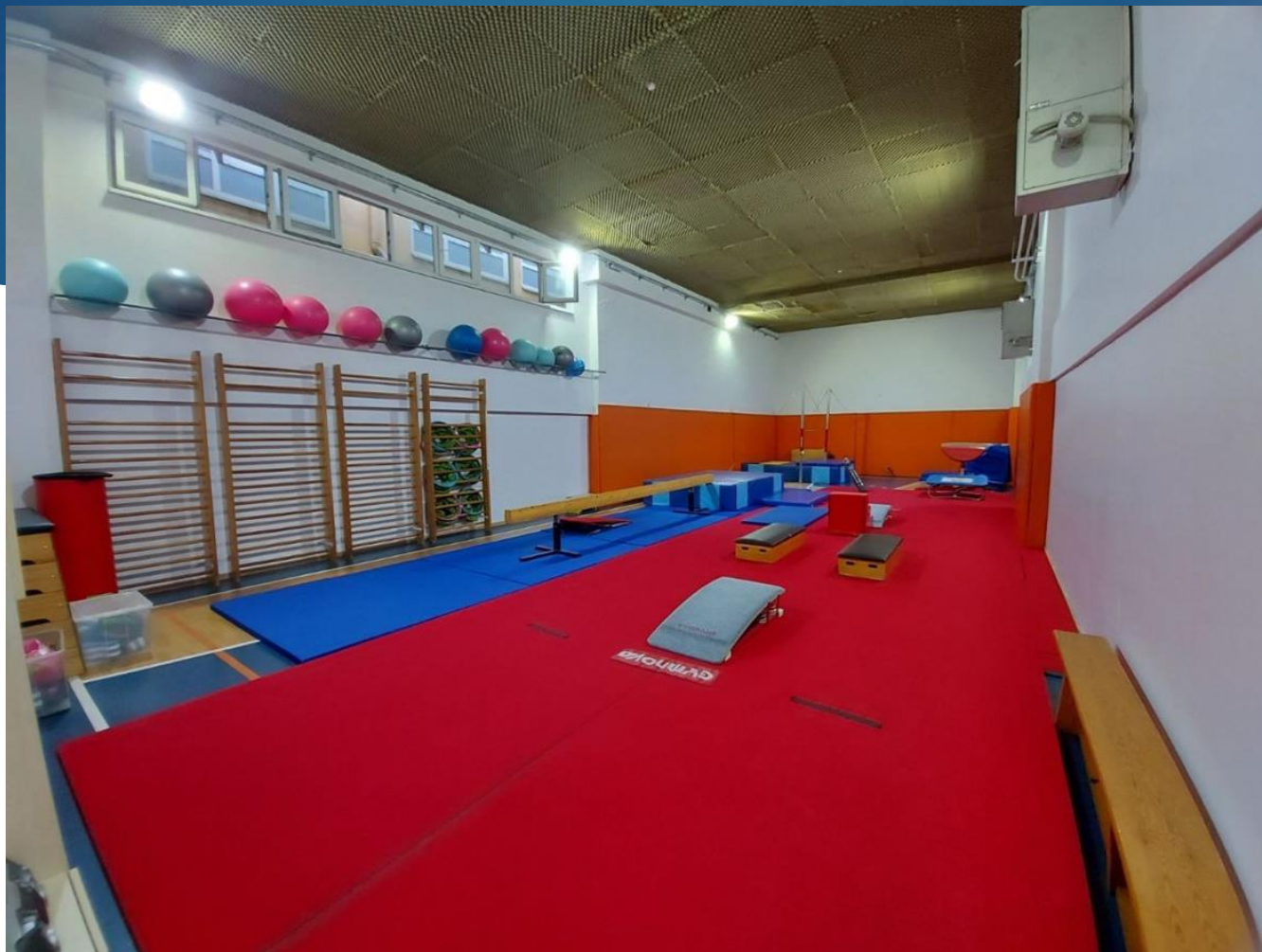
















مدرسه بیلفن

- ▶ هدف مدرسه: خروجی یک دانش‌آموز با اعتماد به نفس و دارای مهارت و مسلط به زبان دوم پذیرش در دانشگاه‌های بین‌المللی
- ▶ یادگیری در مدرسه عمیق است و برای هر دانش‌آموز شخصی سازی می‌شود به این صورت که با سیستم اتوماسیون هر سطح آموزشی هر فرد به صورت خاص پیگیری

نحوه پذیرش

- ▶ ۴ سال تا ۱۷ سال
- ▶ سیستم آموزشی ۴-۴-۴
- ▶ ۱۷۰۰ دانش آموز
- ▶ بدون امتحان ورودی - مشاوره رفتاری

برنامه درسی و غیر درسی مدرسه

- ▶ زبان اصلی ترکی و زبان فرانسوی _آلمانی _انگلیسی به عنوان زبان دوم در برنامه درسی.
- ▶ شروع خواندن از ۶ سالگی
- ▶ صبحگاه دو بار در هفته خوش آمدگویی و سرود ملی
- ▶ فعالیت های هنری و ورزشی دو ساعت در هفته بر اساس علائق

معلمی:

- ▶ هر روز صبح ساعت ۸ معلمان در مدرسه
- ▶ در کلاس دو معلم یکی مسلط به زبان ترکی و یکی مسلط به زبان انگلیسی وجود دارد.
- ▶ سه سال اول ابتدایی یک معلم پایه و در سال های بعد دروس به صورت تخصصی
- ▶ قوانین واضح و مشخص در بیلفن برای همه معلم کادر آموزشی بچه ها و والدین
- ▶ تعلق معلمان به مجموعه در سطح بالا
- ▶ شورای معلمان هفته ای یکبار معلمان هم پایه انتقال تجربیات خود.



وجوه مشترک مدارس مورد بازدید

- ▶ امکانات و تجهیزات بالا؛
- ▶ ساختار مرکزی مدارس؛
- ▶ لابی‌های مدرسه و میز پذیرش و پاسخگویی در بدو ورود؛
- ▶ سیستم آموزشی ۴-۴-۴؛
- ▶ توجه به درس و مهارت‌ها بخصوص هنر و ورزش و تکنولوژی؛
- ▶ توجه ویژه به بحث مشاوره و روانشناسی در پذیرش دانش‌آموز و زیر نظر گرفتن دانش‌آموز در طول سال‌های تحصیل.

پایان

مرجان زارع

مجتمع آموزشی حضرت جواد الائمه (ع)